

**Sanierung eines  
Wohn- und Geschäftshauses  
in Plau am See,  
Marktstraße 26**

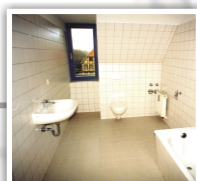
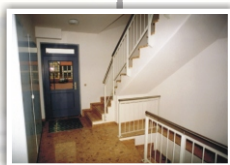
Vor der Sanierung



Hofansicht



Ausstattung



1 Gewerbe- und 6 Wohneinheiten mit  
372 m<sup>2</sup> Wohnfläche

Das *Baudenkmal* wurde in der Zeit  
von Juli bis Dezember 1998 saniert

Entwicklung - Sanierung - Neubau  
Herausforderung und Leistungsbeweis